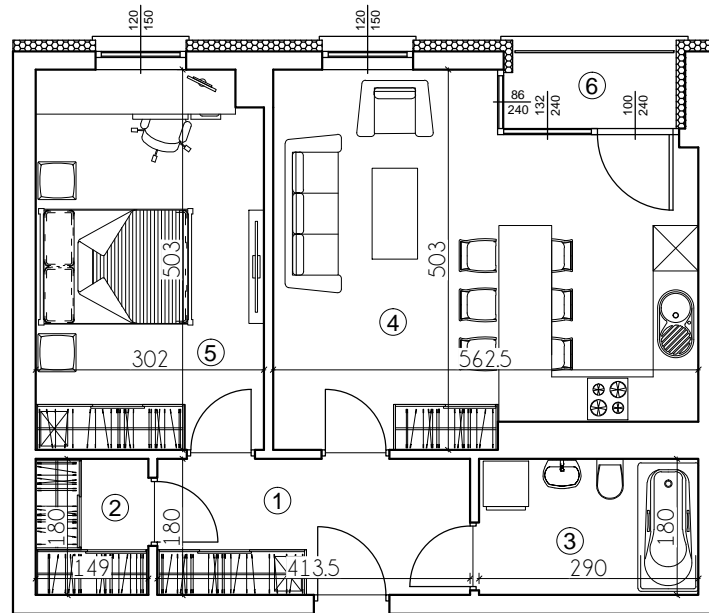


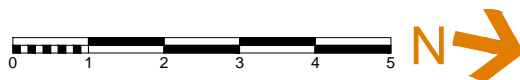
# MIESZKANIA MILEWSKIEGO 8

Przykładowa aranżacja układu pomieszczeń  
Budynek mieszkalny wielorodzinny z garażem podziemnym

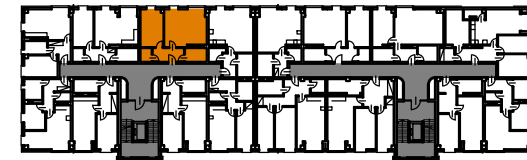
Lokalizacja: Turek, ul. Milewskiego 8, działka nr 360/4



Skala 1:100



B  
KLATKA



## Lokal nr 50

Kondygnacja: I piętro

1. Korytarz	7,44 m <sup>2</sup>
2. Pom. gosp.	2,68 m <sup>2</sup>
3. Łazienka	5,22 m <sup>2</sup>
4. Salon + Kuchnia	25,00 m <sup>2</sup>
5. Sypialnia	15,00 m <sup>2</sup>
<hr/>	
Sumaryczna pow. użytkowa:	55,34 m <sup>2</sup>
6. Loggia	2,72 m <sup>2</sup>