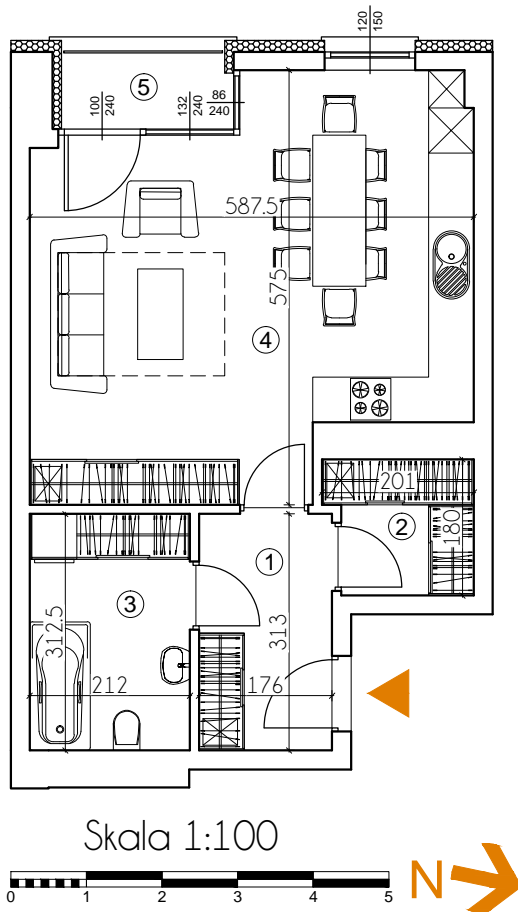


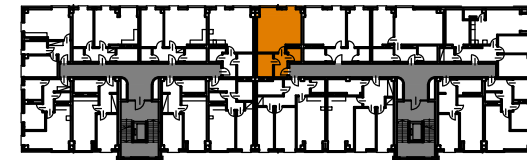
# MIESZKANIA MILEWSKIEGO 8

Przykładowa aranżacja układu pomieszczeń  
Budynek mieszkalny wielorodzinny z garażem podziemnym

Lokalizacja: Turek, ul. Milewskiego 8, działka nr 360/4



A  
KLATKA



## Lokal nr 11

Kondygnacja: I piętro

1. Korytarz	5,51 m <sup>2</sup>
2. Pom. gosp.	3,31 m <sup>2</sup>
3. Łazienka	6,63 m <sup>2</sup>
4. Salon + Kuchnia	28,94 m <sup>2</sup>

---

Sumaryczna pow. użytkowa:	44,39 m <sup>2</sup>
5. Loggia	2,72 m <sup>2</sup>