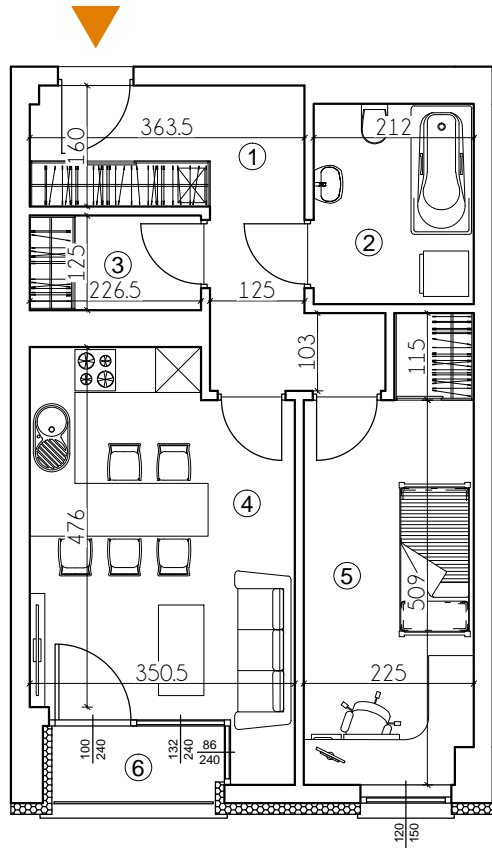
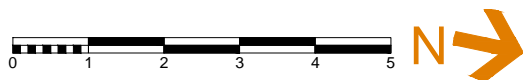


MIESZKANIA MILEWSKIEGO 8



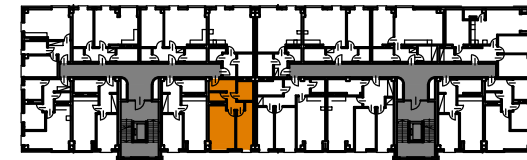
Skala 1:100



Przykładowa aranżacja układu pomieszczeń
Budynek mieszkalny wielorodzinny z garażem podziemnym

Lokalizacja: Turek, ul. Milewskiego 8, działka nr 360/4

B
KLATKA



Lokal nr 68

Kondygnacja: III piętro

1. Korytarz	9,94 m ²
2. Łazienka	5,62 m ²
3. Pom. gosp.	2,83 m ²
4. Salon + Kuchnia	17,11 m ²
5. Sypialnia	12,63 m ²
<hr/>	
Sumaryczna pow. użytkowa:	48,13 m ²
6. Loggia	2,72 m ²