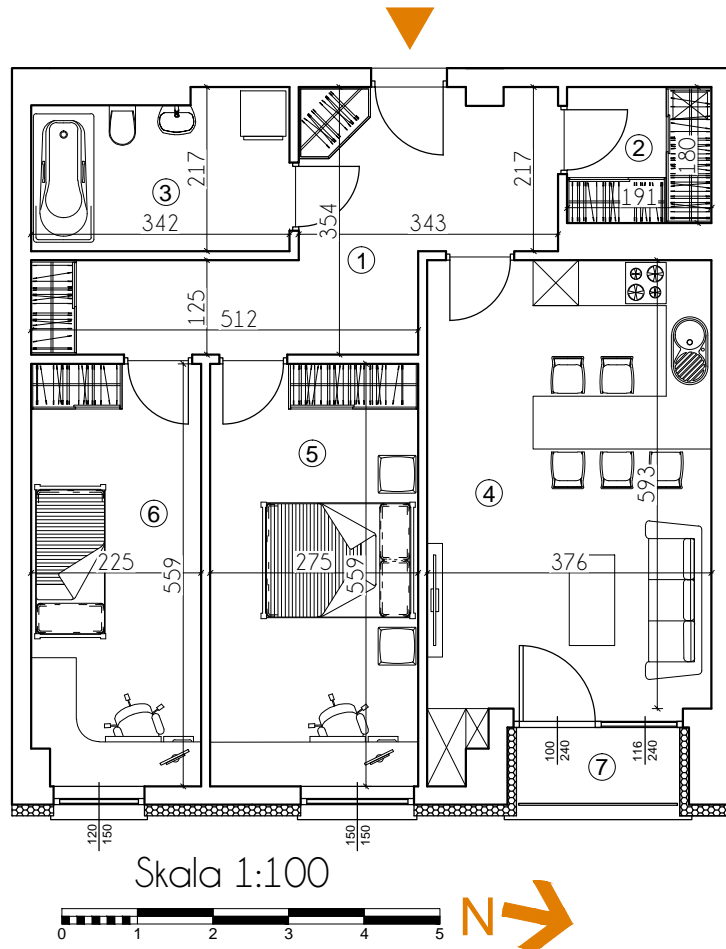


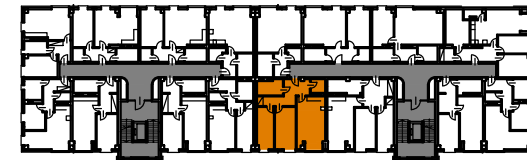
# MIESZKANIA MILEWSKIEGO 8

Przykładowa aranżacja układu pomieszczeń  
Budynek mieszkalny wielorodzinny z garażem podziemnym

Lokalizacja: Turek, ul. Milewskiego 8, działka nr 360/4



A  
KLATKA



## Lokal nr 26

Kondygnacja: III piętro

1. Korytarz	13,91 m <sup>2</sup>
2. Pom. gosp.	3,44 m <sup>2</sup>
3. Łazienka	6,91 m <sup>2</sup>
4. Salon + Kuchnia	22,98 m <sup>2</sup>
5. Sypialnia	15,37 m <sup>2</sup>
6. Sypialnia	12,45 m <sup>2</sup>
7. Loggia	2,64 m <sup>2</sup>
<b>Sumaryczna pow. użytkowa:</b>	<b>75,06 m<sup>2</sup></b>